



Piattaforma Applicativa Gestionale

Scheda Prodotto

Modulo Trasferimento Studio

COPYRIGHT 1992 - 2004 by **ZUCCHETTI S.p.A.**

Tutti i diritti sono riservati. Questa pubblicazione contiene informazioni protette da copyright. Nessuna parte di questa pubblicazione può essere riprodotta, trascritta o copiata senza il permesso dell'autore.

TRADEMARKS

Tutti i marchi di fabbrica sono di proprietà dei rispettivi detentori e vengono riconosciuti in questa pubblicazione.

Pagina lasciata intenzionalmente vuota.



Modulo Trasferimento Studio

Il modulo Trasferimento Studio è un utile strumento che rende possibile il trasferimento dei movimenti contabili e bilanci verso la procedura per Commercialisti APRI tramite il protocollo LEMCO ed il protocollo LEMBI di Zucchetti Spa.

Il Modulo è idoneo per soddisfare le esigenze di aziende che richiedano una collaborazione di consulenza con lo Studio.

La collaborazione può essere:

- ♦ **semplice:** azienda che gestisce in proprio tutta la contabilità e decide di utilizzare il commercialista come consulente per analisi di bilancio, compilazione della dichiarazione dei redditi. In questo tipo di collaborazione si utilizza prettamente la procedura di Export Semplificata
- ♦ **avanzata:** azienda che gestisce la contabilità ma demanda al commercialista gli adempimenti fiscali quali registri iva, dichiarazioni periodiche e stampa libro giornale. In questo tipo di collaborazione si utilizza la procedura di Export Avanzato.

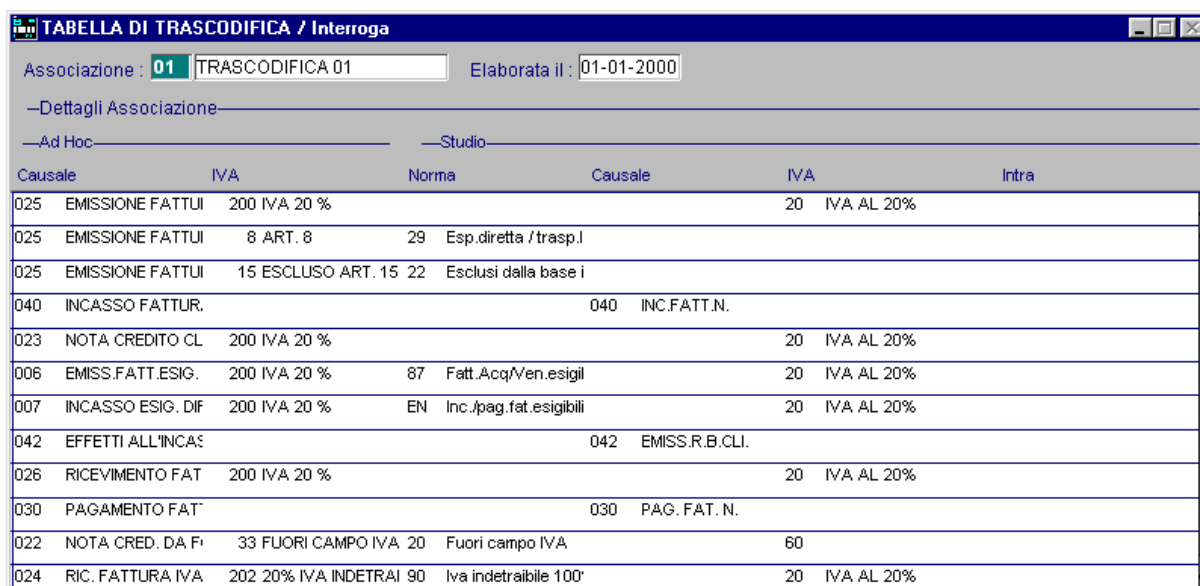
L'utilizzo del modulo Trasferimento Studio, si adatta nelle seguenti situazioni:

- ♦ Nuova azienda acquisita dallo Studio e che intende informatizzarsi;
- ♦ Azienda che decide di utilizzare lo Studio come consulente nella modalità di collaborazione "Semplice";
- ♦ Azienda già avviata ed acquisita dallo Studio nel corso dell'anno.

📁 Specifiche – Trasferimento Studio

- ♦ Import automatico tramite il file Ascii predefinito delle Norme, Codici Iva e Codici Intra dello Studio;
- ♦ Associazione tra i codici degli archivi Causali Contabili e Codici Iva di Ad Hoc e i codici utilizzati dallo Studio (Tabella di Trascodifica).
- ♦ Import tramite il file Ascii predefinito delle anagrafiche dello Studio, ovvero archivio Clienti/Fornitori, Piano dei Conti, Causali Contabili per permettere l'associazione con le anagrafiche di Ad Hoc;
- ♦ Import tramite il file Ascii predefinito dei movimenti contabili effettuati dallo Studio;
- ♦ Export dei saldi dei sottoconti da Ad Hoc allo Studio(Export Semplificato);
- ♦ Export da Ad Hoc allo studio dei Clienti/Fornitori (solo movimentati oppure tutti), Sottoconti (utile se in Ad Hoc sono stati caricati nuovi sottoconti dello Studio), movimenti contabili;
- ♦ Possibilità di escludere sino a cinque causali contabili di modo che l'export avanzato non considera i movimenti contabili realizzati con le causali contabili impostate.
- ♦ Possibilità di eliminare il flag di esportazione verso lo Studio, memorizzato nei movimenti contabili trasferiti e rendere nuovamente disponibili le registrazioni di primanota;
- ♦ Possibilità di marcare i movimenti di primanota di un determinato periodo, in modo da non permettere l'Export a Studio delle registrazioni.

Alcune Immagini



Associazione : 01 TRASCODIFICA 01 Elaborata il : 01-01-2000

—Dettagli Associazione—

—Ad Hoc— —Studio—

Causale	IVA	Norma	Causale	IVA	Intra
025	EMISSIONE FATTUI	200 IVA 20 %		20	IVA AL 20%
025	EMISSIONE FATTUI	8 ART. 8	29 Esp.diretta / trasp.l		
025	EMISSIONE FATTUI	15 ESCLUSO ART. 15	22 Esclusi dalla base i		
040	INCASSO FATTUR.		040 INC.FATT.N.		
023	NOTA CREDITO CL	200 IVA 20 %		20	IVA AL 20%
006	EMISS.FATT.ESIG.	200 IVA 20 %	87 Fatt.Acq/Ven.esigil	20	IVA AL 20%
007	INCASSO ESIG. DIF	200 IVA 20 %	EN Inc./pag.fat.esigibili	20	IVA AL 20%
042	EFFETTI ALL'INCAE		042 EMISS.R.B.CLI.		
026	RICEVIMENTO FAT	200 IVA 20 %		20	IVA AL 20%
030	PAGAMENTO FAT		030 PAG. FAT. N.		
022	NOTA CRED. DA FI	33 FUORI CAMPO IVA 20	Fuori campo IVA	60	
024	RIC. FATTURA IVA	202 20% IVA INDETRAI 90	Iva indetraibile 100'	20	IVA AL 20%

Fig. 1 – Tabella di Trascodifica



TABELLA TRASFERIMENTO STUDIO / Varia

Base Avanzate Causali

—Elenco Causali escluse dal trasferimento—

1 ^a Causale	063	ES. GIROCONTO
2 ^a Causale		
3 ^a Causale		
4 ^a Causale		
5 ^a Causale		

Fig. 2 - Impostazioni Causali escluse dal trasferimento

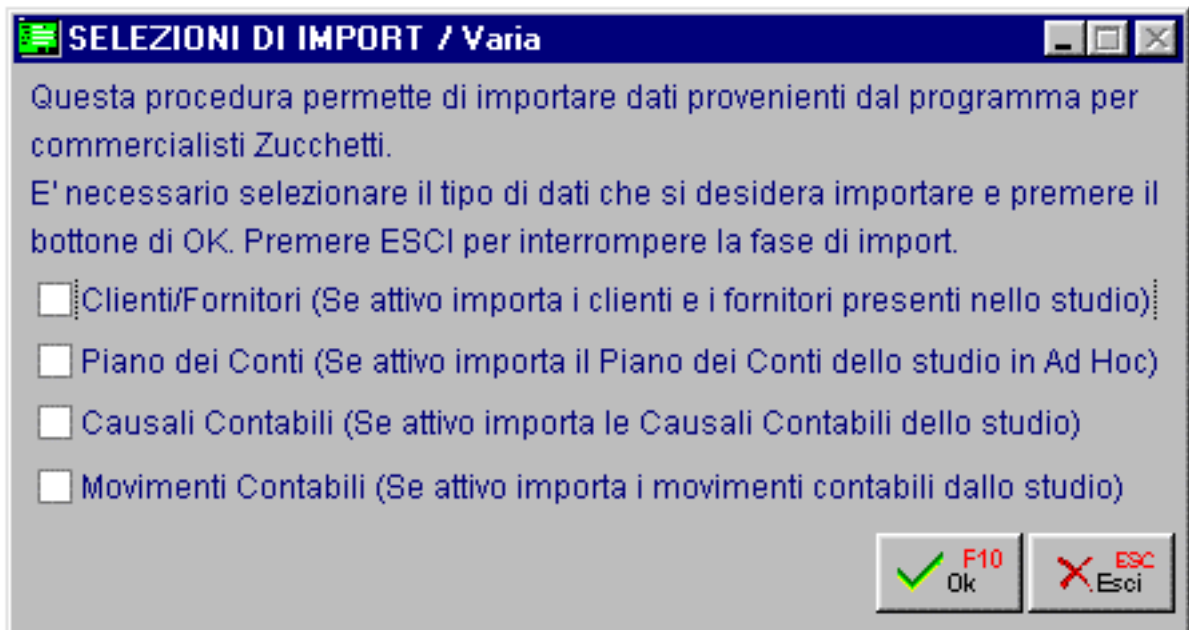


Fig. 3 – Import da Studio

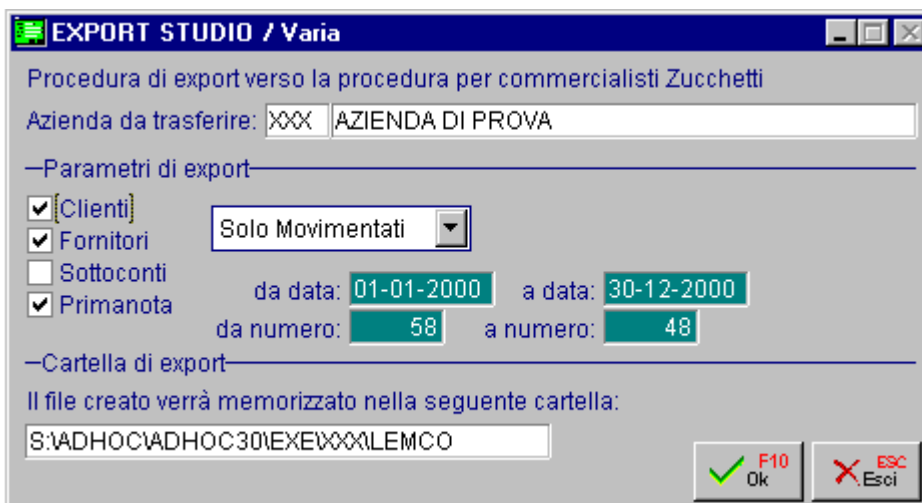


Fig. 4 – Export Studio